

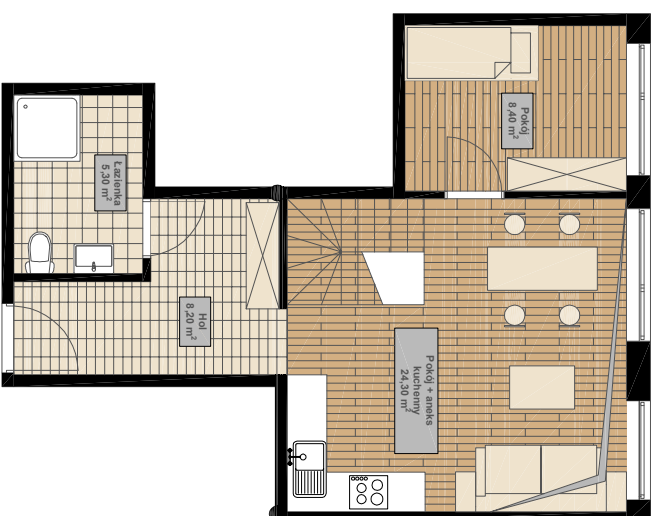


WIOSENNA 110

BUDYNEK MIESZKALNO-USŁUGOWY



Poziom 1



ZESTAWIENIE POWIERZCHNI

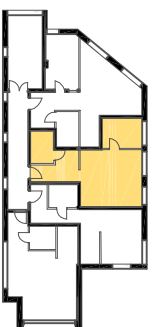
POZIOM 1:

1. HOL - 8,20 m²
2. ŁAZIENKA - 5,30 m²
3. POKÓJ + ANEKS KUCHENNY - 24,30 m²
4. POKÓJ - 8,40 m²

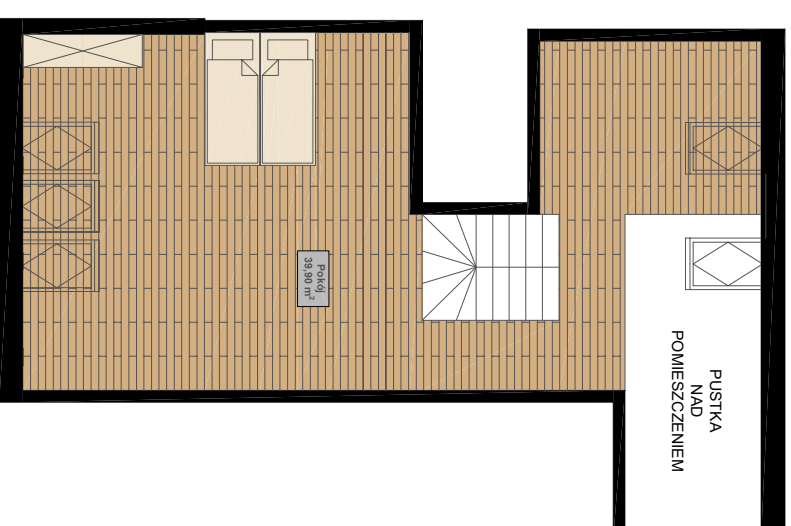
POZIOM 2:

1. POKÓJ - 39,90 m²

SUMA: 86,10 m²



Poziom 2



Poziom 2 mieszkania do aranżacji przez klienta

Mieszkanie M6

86,10 m²

WIOSENNA 110

BUDYNEK MIESZKALNO-USŁUGOWY

2 - POZIOMOWE
3 - POKOJOWE

Werta