

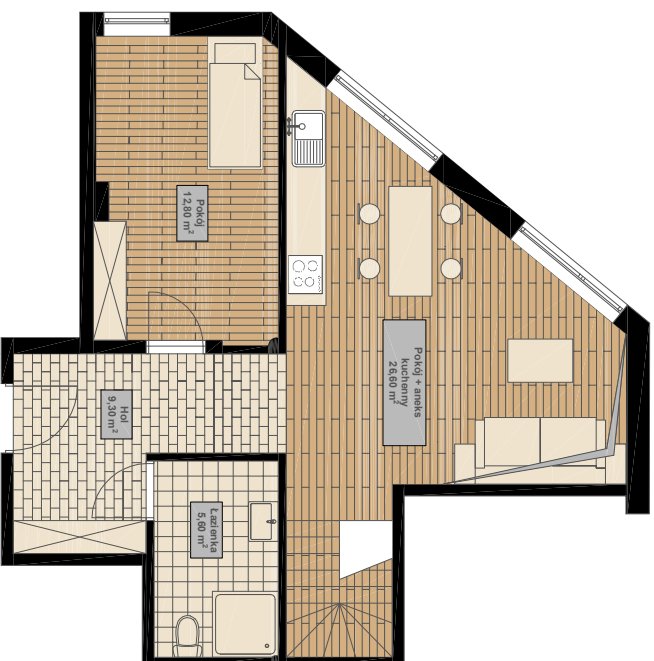
# WIOSENNA 110

BUDYNEK MIESZKALNO-USŁUGOWY



## Poziom 1

0 1m 2m 3m



### ZESTAWIENIE POWIERZCHNI

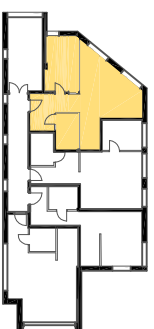
#### POZIOM 1:

1. HOL - 9,30 m<sup>2</sup>
2. ŁAZIENKA - 5,60 m<sup>2</sup>
3. POKÓJ + ANEKS KUCHENNY - 26,60 m<sup>2</sup>
4. POKÓJ - 12,80 m<sup>2</sup>

#### POZIOM 2:

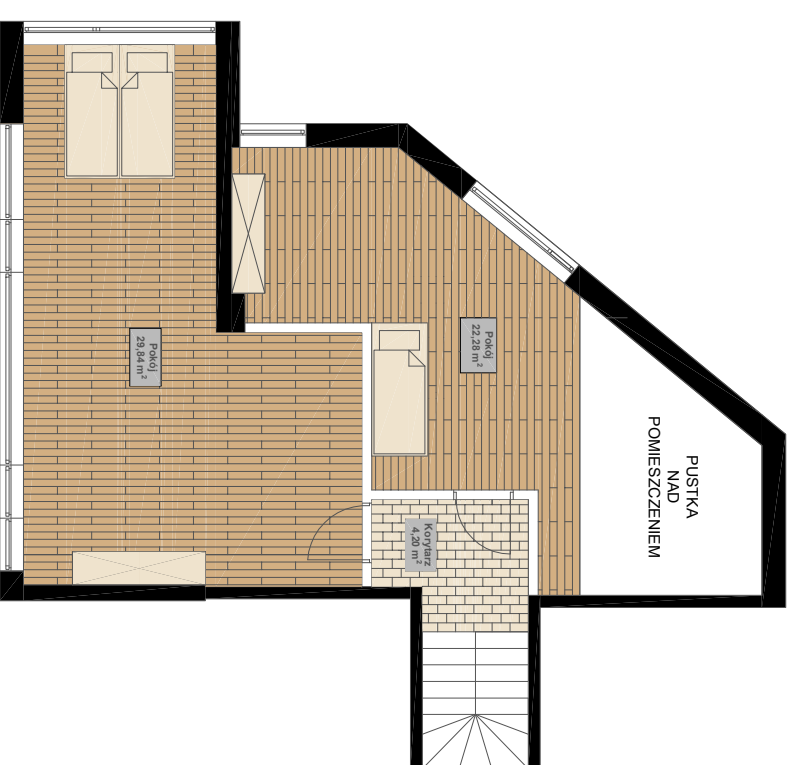
1. POKÓJ - 22,28 m<sup>2</sup>
2. POKÓJ - 29,84 m<sup>2</sup>
3. KORYTARZ - 4,20 m<sup>2</sup>

**SUMA: 111,90 m<sup>2</sup>**



## Poziom 2

0 1m 2m 3m



Poziom 2 mieszkania do aranżacji przez klienta

Mieszkanie M5

111,90 m<sup>2</sup>

WIOSENNA 110

BUDYNEK MIESZKALNO-USŁUGOWY

2 - POZIOMOWE  
4 - POKOJOWE

**Werta**