



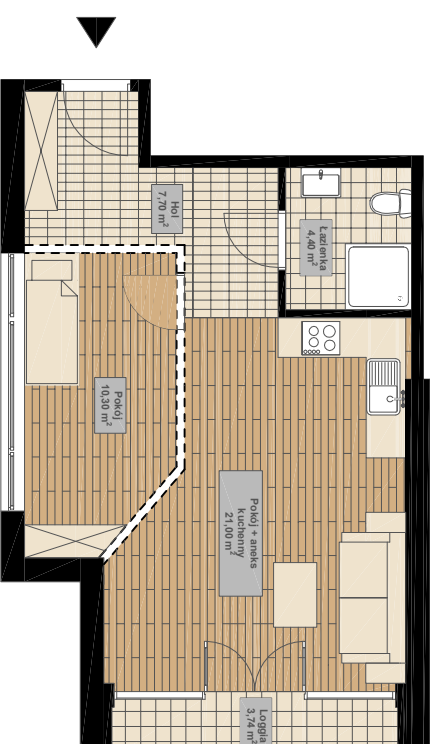
# WIOSENNA 110

BUDYNEK MIESZKALNO-USŁUGOWY



## Poziom 1

0 1m 2m 3m

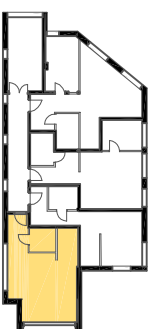


### ZESTAWIENIE POWIERZCHNI

#### POZIOM 1:

1. HOL - 7,70 m<sup>2</sup>
2. ŁAZIENKA - 4,40 m<sup>2</sup>
3. POKÓJ + ANEKS KUCHENNY - 21,00 m<sup>2</sup>
4. LOGGIA - 3,74 m<sup>2</sup>

**SUMA: 33,10 m<sup>2</sup>**



**Mieszkanie M4**

**33,10 m<sup>2</sup>**

**WIOSENNA 110**

BUDYNEK MIESZKALNO-USŁUGOWY